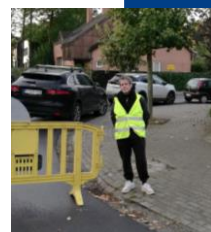
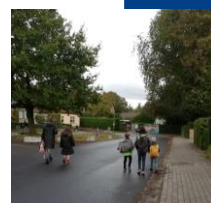
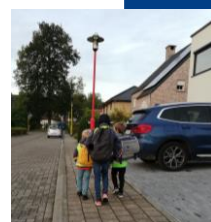
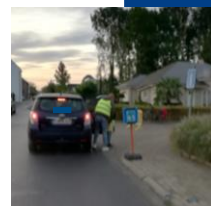


VEILIG NAAR VBS PRINSENHOF

**De nieuwe Kiss en Ride al ontdekt?
Deze verhuisde sinds september naar de Sint-Servaasstraat. Tal van jonge en oudere kinderen vonden hun weg. Jullie nu ook?**

1. Via de Vilvoordsesteenweg rij je de Sint-Servaasstraat in.
2. Komende van het tankstation Texaco staat meester Jordi jullie op te wachten. Als ouder stop je, Jordi opent de deur en helpt de kinderen uit te stappen. Zorg ervoor dat de boekentas bij de hand is!
3. Langs de Haagbeuk stappen de kinderen via de H. de Grimberghelaan naar de bruine poort. Het plein is verkeersvrij. Enkel wagens van de bewoners mogen er rijden (tussen 8u-8u40 en 15u10-15u25).
4. Meester Harald zorgt er voor dat de kinderen het plein niet verlaten.
5. Aan de bruine poort staat een leerkracht jouw kind op te wachten. Tot 8.15u gaat elk kind naar de speelplaats van de leerjaren 1 en 2. Vanaf 8.15u gaan kinderen vanaf het derde leerjaar naar hun eigen speelplaats.

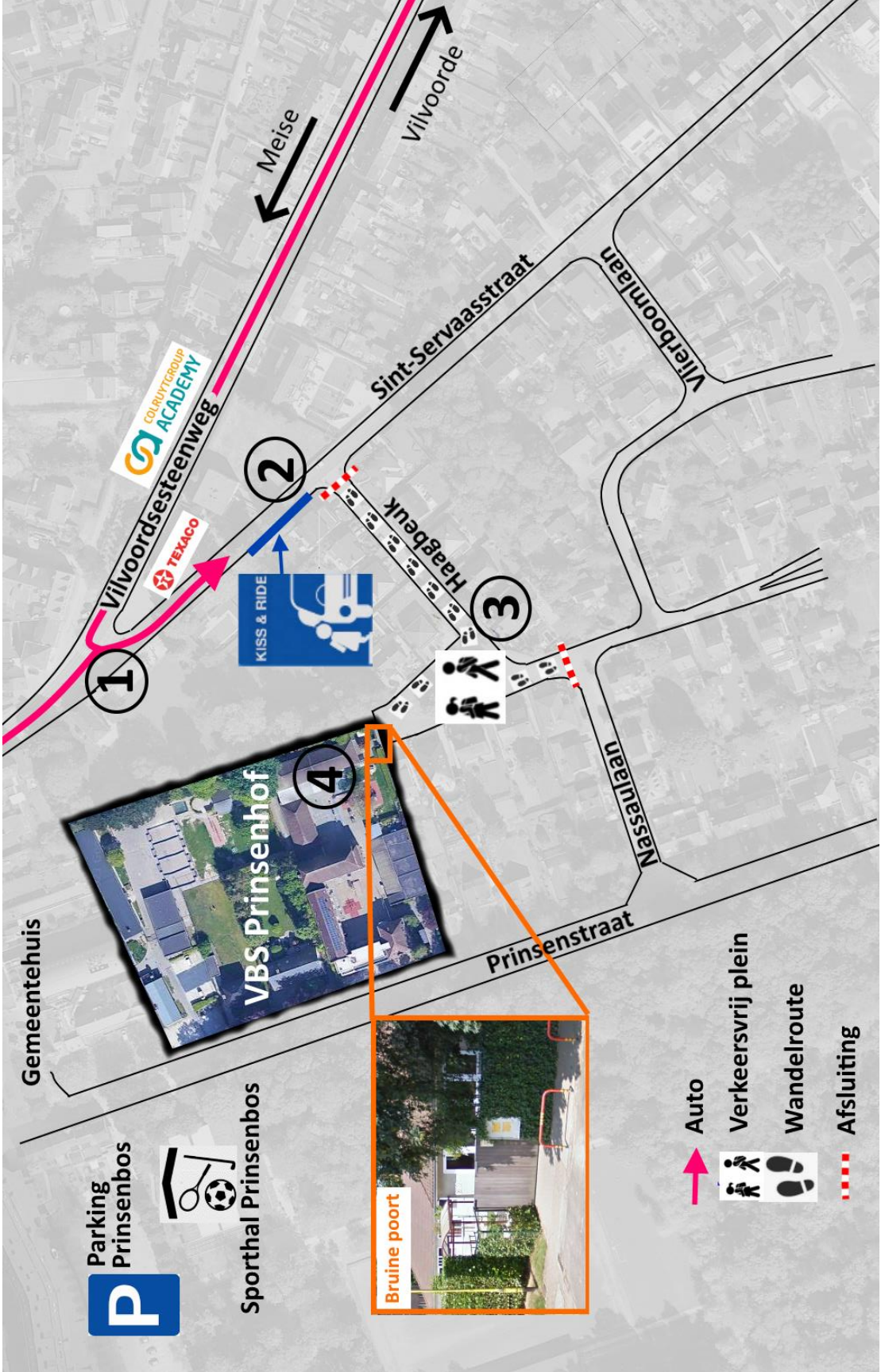
**En wat met de Prinsenstraat?
Ook daar blijven de schoolpoorten open voor de leerlingen maar ... gezien de werken aan het gemeentehuis voorzien we aldaar wel wat hinder. Daarom de focus, zeker voor wie met de wagen komt, op de Kiss en Ride!**



VRIJE BASISSCHOOl



VBS Prinsenhof, Prinsenstraat 17-19, 1850 Grimbergen – 02 270 94 80



P



Sporthal Prinsenbos

VBS Prinsenbos

Bruine poort



- Auto
- Verkeersvrij plein
- Wandelroute
- Afsluiting